

PSE 100/200 mit Gleich- oder Wechselstrommotor



Besondere Eigenschaften

- Komplettlösung, bestehend aus Motor, Getriebe, Regler, absolutem Messsystem und analoger Sollwertvorgabe
- Freigabe der Positionierung durch potentialfreien Kontakt
- Direkt an SPS anschließbar
- Istwertrückmeldung
- Stellbereiche bis zu 50 (PSE200) bzw. 20 (PSE100) Umdrehungen
- Stabiles ABS Gehäuse

Nennabgabeleistung	PSE200: 3 W (30% ED) PSE100: 0,5 W (100% ED)
Nennstrom	0,2 A (PSE100), 1 A (PSE200)
Leerlaufstrom	0,2 A
Positionierauflösung	0,5 % vom Stellbereich
Positioniergenauigkeit	2 % vom Stellbereich
Verfahrbereich	max. 50 Umdrehungen (PSE200) max. 20 Umdrehungen (PSE100)
Schockfestigkeit nach DIN IEC 68-2-27	50 g 11 ms
Vibrationsfestigkeit nach DIN IEC 68-2-6	10...55 Hz 1,5 mm / 55...1000 Hz 10 g / 10...2000 Hz 5 g
Prüfungen	CE
Abtriebswelle	12 H8 Vollwelle
Max. zul. Axialkraft	20 N
Max. zul. Radialkraft	30 N
Umgebungstemperatur	0...50 °C
Lagertemperatur	-10...70 °C
Schutzart	IP 55
Gewicht	900 g

Technische Daten

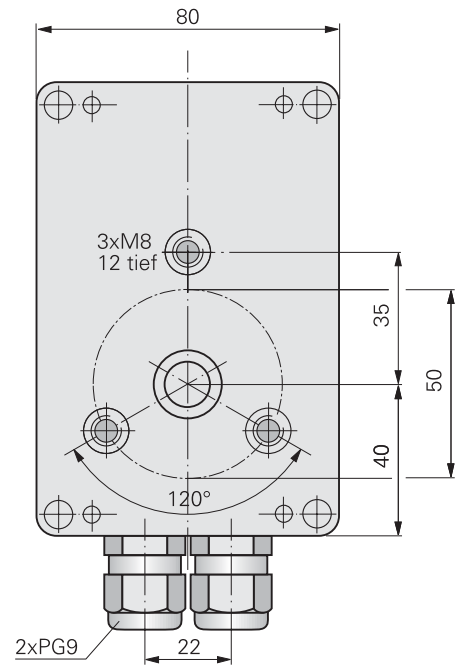
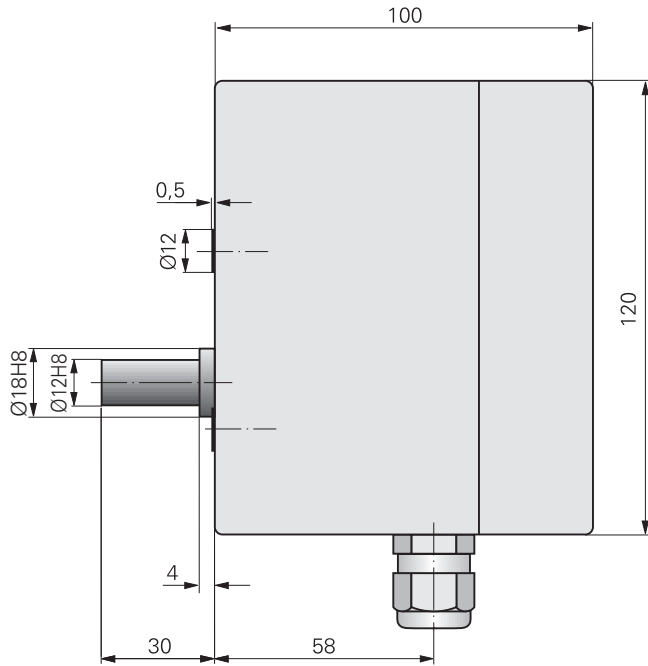
	Nennmoment	Nenn-drehzahl	A Typ
PSE100	2,5 Nm	2 min ⁻¹	100/1
	5 Nm	1 min ⁻¹	100/2
	10 Nm	0,5 min ⁻¹	100/3
	10 Nm	0,25 min ⁻¹	100/4
PSE200	1 Nm	30 min ⁻¹	200/1
	5 Nm	5 min ⁻¹	200/2
	10 Nm	2 min ⁻¹	200/3
	10 Nm	1 min ⁻¹	200/4
	10 Nm	0,5 min ⁻¹	200/5
	10 Nm	0,25 min ⁻¹	200/6
Analoge Sollwertvorgabe			B
0...10 VDC (RL > 2 kΩ)			A
0...20 mA (RL < 500 Ω)			B
4...20 mA (RL < 500 Ω)			C
Versorgungsspannung			C
24 VDC (+20/-15%) nur für PSE 200			A
24 VAC (+6/-15% 50 Hz) nur für PSE100			B
115 VAC (+6/-15% 50 Hz) nur für PSE100			C
230 VAC (+6/-15% 50 Hz) nur für PSE100			D
Anzahl der Umdrehungen*			D
Max. 50 (PSE200), max. 20 (PSE100)			

* Angabe in Umdrehungen, max. 50 (20) möglich.
Bei < 1 Umdrehung Umrechnen der Winkel.
Beispiel: 270 ° entspricht 0,75 Umdrehungen.

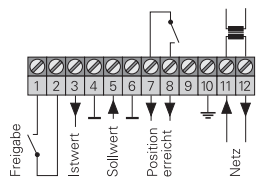
Bestellschlüssel

	A	B	C	D
PSE	-	-	-	-

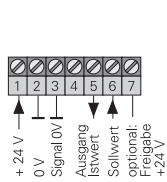
PSE 100/200 mit Gleich- oder Wechselstrommotor
Maßzeichnung



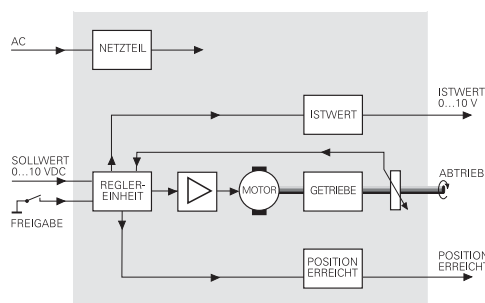
**Anschlussplan
PSE 100**



**Anschlussplan
PSE 200**



Blockschaltbild PSE 100



Blockschaltbild PSE 200

