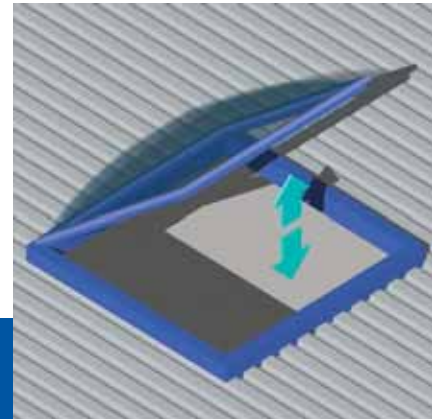
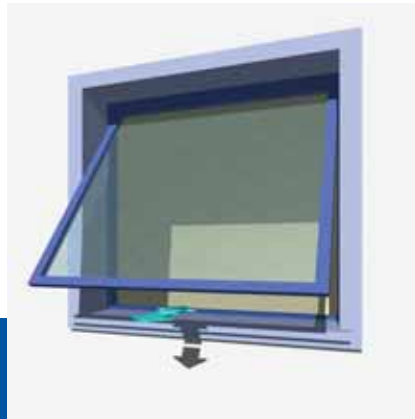







Zahnstangenantrieb für:
Klappfenster, Lichtkuppeln,
Sonnenblenden,
Lamellenfenster.

Rack actuator for:
top hinged windows, domes,
sunshades, louvre windows.







600/800N



-  Tandembenützung
Tandem operation
-  Hub bis 1000 mm
Stroke up to 1000 mm
-  Verfügbare Versionen:
230V AC und 24V DC
*Available versions:
230V AC and 24V DC*
-  Hoher Schutzgrad
High protection degree
-  Wartungsfrei
Maintenance free



-  Schutzgrad: IP 55 / *Protection degree: IP 55*
-  Endabschaltung Auf/Zu (230V AC): Reed / *Limit switch closing-opening (230V AC): Absorption*
-  Endabschaltung Auf/Zu (24V CC): "DEC" / *Limit switch closing-opening (24V DC): "DEC"*
-  Farbe Motorgetriebe: Weiss RAL 9010 (W) / *Colour Gearmotor: White RAL 9010 - (W)*

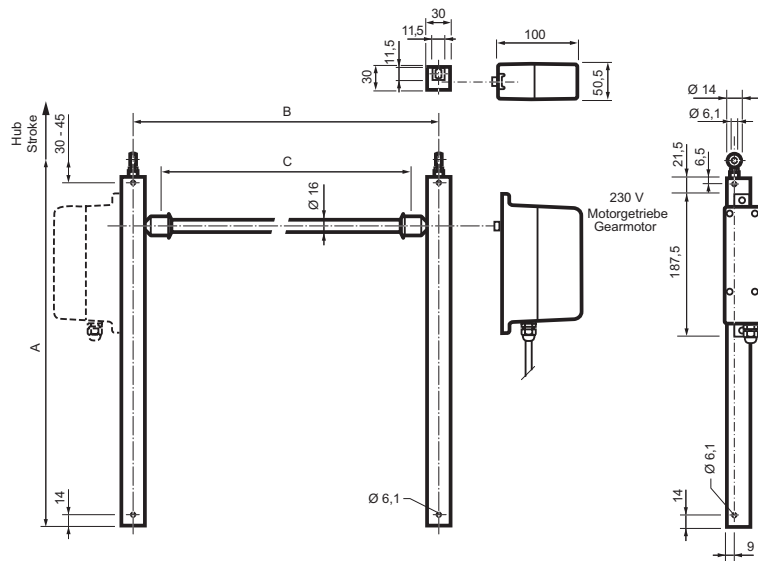
PRODUKTBESCHREIBUNG

Linearer Elektroantrieb MINGARDI mit Zahnstangenantrieb, Querschnitt 12x12, geschützt durch Aluminiumprofilgehäuse, Betriebsspannung 230V~ 50 Hz (entspricht den Richtlinien 2006/95 LVD, 2004/108 EMC), Betriebsspannung 24V DC (entspricht den Richtlinien 2004/108 EMC), Endlagensystem mit Strombegrenzer für die automatische Nachstellung bei eventuellen Änderungen der Anschläge, Möglichkeit des Tandemanschlusses, Gehäuse des Getriebes aus Druckguss-Aluminium (nur Version 230V AC: Abdeckung in ABS). Farben: Getriebemotor weiss, Zahnstange Silber; komplett mit Befestigungszubehör.

DESCRIPTION OF SPECIFICATIONS

MINGARDI linear electric actuator with movement by a 12x12 section rack contained inside the aluminium tubular.
Operating voltage: 230V~ 50 Hz in conformity with Directives 2006/95 LVD - 2004/108 EMC. Operating voltage: 24V DC in conformity with Directive 2004/108 EMC. Limit switch system by way of current limiter for automatic adjustment to any possible changes of ledges and electronic brake. It can be connected in parallel. Reduction unit body and cover is in die-cast aluminium (only version 230V AC: cover in ABS). Colours: white gearmotor,

System 1 230V AC Masszeichnungen / System 1 230V AC Scale drawing



Hub/Stroke	A	B	C
180	325	1000	890
230	375	1250	1140
350	495	1500	1390
550	695	1750	1640
750	895	2000	1890
1000	1145		



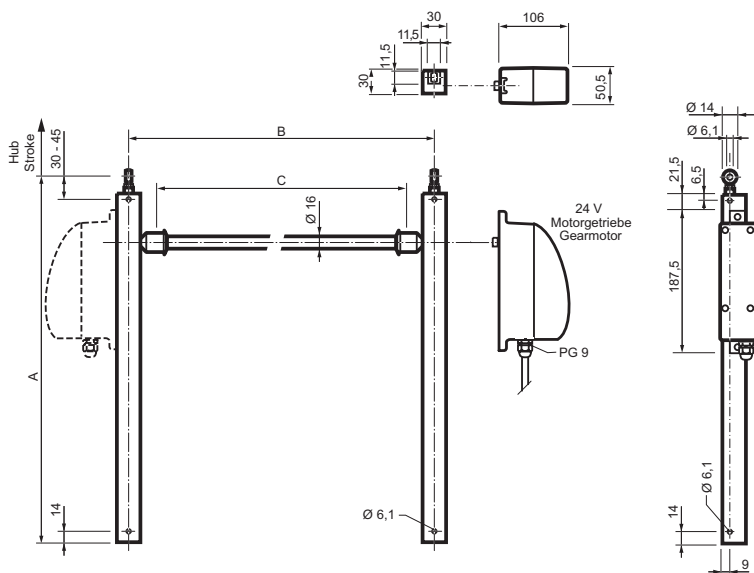
TECHNISCHE DATEN System 1 230V AC / TECHNICAL FEATURES System 1 230V AC

BEST-NR CODE	BEZEICHNUNG DESCRIPTION	STEUERSpannung VOLTAGE	SCHUBKRAFT ZUGKRAFT THRUST TENSILE	HUB STROKE	LEISTUNG MAX CONSUMPTION MAX	GESCHWINDIGKEIT MIN. SPEED MIN.
2700073	Motorgetriebe - W Gearmotor - W	230 V~ / 50 Hz	600 N	/	20 W	ca. 5 mm/s
2700661	Motorgetriebe + Zahnstange 180 mm Rack and gearmotor 180 mm	230 V~ / 50 Hz	600 N	180 mm	20 W	ca. 5 mm/s
2700665	Motorgetriebe + Zahnstange 230 mm Rack and gearmotor 230 mm	230 V~ / 50 Hz	600 N	230 mm	20 W	ca. 5 mm/s
2700075	Motorgetriebe + Zahnstange 350 mm Rack and gearmotor 350 mm	230 V~ / 50 Hz	600 N	350 mm	20 W	ca. 5 mm/s
2700672	Motorgetriebe + Zahnstange 550 mm Rack and gearmotor 550 mm	230 V~ / 50 Hz	600 N	550 mm	20 W	ca. 5 mm/s
2700677	Motorgetriebe + Zahnstange 750 mm Rack and gearmotor 750 mm	230 V~ / 50 Hz	600 N	750 mm	20 W	ca. 5 mm/s
2700680	Motorgetriebe + Zahnstange 1000 mm Rack and gearmotor 1000 mm	230 V~ / 50 Hz	600 N	1000 mm	20 W	ca. 5 mm/s
2700655	Motorgetriebe + erhöhte Geschwindigkeit - W Gearmotor increased speed - W	230 V~ / 50 Hz	200 N	/	20 W	ca. 14 mm/s
2700662	Motorgetriebe + Zahnstange e.G. 180 mm Rack and gearmotor i.s. 180 mm	230 V~ / 50 Hz	200 N	180 mm	20 W	ca. 14 mm/s
2700666	Motorgetriebe + Zahnstange e.G. 230 mm Rack and gearmotor i.s. 230 mm	230 V~ / 50 Hz	200 N	230 mm	20 W	ca. 14 mm/s
2700670	Motorgetriebe + Zahnstange e.G. 350 mm Rack and gearmotor i.s. 350 mm	230 V~ / 50 Hz	200 N	350 mm	20 W	ca. 14 mm/s
2700673	Motorgetriebe + Zahnstange e.G. 550 mm Rack and gearmotor i.s. 550 mm	230 V~ / 50 Hz	200 N	550 mm	20 W	ca. 14 mm/s
2700678	Motorgetriebe + Zahnstange e.G. 750 mm Rack and gearmotor i.s. 750 mm	230 V~ / 50 Hz	200 N	750 mm	20 W	ca. 14 mm/s
2700079	Motorgetriebe + Zahnstange e.G. 1000 mm Rack and gearmotor i.s. 1000 mm	230 V~ / 50 Hz	200 N	1000 mm	20 W	ca. 14 mm/s

DIE IN DER TABELLE ANGEFÜHRTEN WERTE WURDEN BEI EINER BETRIEBSTEMPERATUR ZWISCHEN -10°/+40° UND EINER RELATIVEN LUFTFEUCHTIGKEIT VON 60% ERMITTELT.
THE VALUES INDICATED ON THE TABLE WERE RECORDED IN A CLIMATIC TEST CHAMBER AT OPERATING TEMPERATURES BETWEEN -10°C/+40°C WITH MAX 60% RELATIVE HUMIDITY.

STEUERZUBEHÖR: bitte wenden Sie sich an unseren technischen Kundendienst
CONTROL ACCESSORIES: please contact our technical support service for further information

System 1 24V DC Masszeichnungen / System 1 24V DC Scale drawing



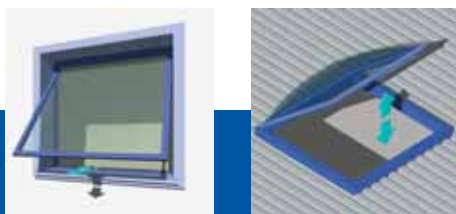
Hub/Stroke	A	B	C
180	325	1000	890
230	375	1250	1140
350	495	1500	1390
550	695	1750	1640
750	895	2000	1890
1000	1145		



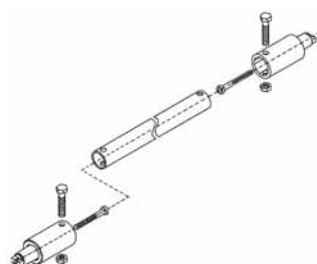
TECHNISCHE DATEN System 1 24V DC / TECHNICAL FEATURES System 1 24V DC

BEST-NR CODE	BEZEICHNUNG DESCRIPTION	STEUERSPANNUNG VOLTAGE	SCHUBKRAFT ZUGKRAFT THRUST TENSILE	HUB STROKE	LEISTUNG MAX CONSUMPTION MAX	GESCHWINDIGKEIT MIN. SPEED MIN.
2700683	Motorgetriebe - W Gearmotor - W	24 V DC	800 N	/	25 W	ca. 10 mm/s
2700749	Motorgetriebe + Zahnstange 180 mm Rack and gearmotor 180 mm	24 V DC	800 N	180 mm	25 W	ca. 10 mm/s
2700750	Motorgetriebe + Zahnstange 230 mm Rack and gearmotor 230 mm	24 V DC	800 N	230 mm	25 W	ca. 10 mm/s
2700747	Motorgetriebe + Zahnstange 350 mm Rack and gearmotor 350 mm	24 V DC	800 N	350 mm	25 W	ca. 10 mm/s
2700684	Motorgetriebe + Zahnstange 550 mm Rack and gearmotor 550 mm	24 V DC	800 N	550 mm	25 W	ca. 10 mm/s
2700748	Motorgetriebe + Zahnstange 750 mm Rack and gearmotor 750 mm	24 V DC	800 N	750 mm	25 W	ca. 10 mm/s
2700751	Motorgetriebe + Zahnstange 1000 mm Rack and gearmotor 1000 mm	24 V DC	800 N	1000 mm	25 W	ca. 10 mm/s
2700755	Motorgetriebe + erhöhte Geschwindigkeit - W Gearmotor increased speed - W	24 V DC	300 N	/	25 W	ca. 20 mm/s
2700756	Motorgetriebe + Zahnstange e.G. 180 mm Rack and gearmotor i.s. 180 mm	24 V DC	300 N	180 mm	25 W	ca. 20 mm/s
2700757	Motorgetriebe + Zahnstange e.G. 230 mm Rack and gearmotor i.s. 230 mm	24 V DC	300 N	230 mm	25 W	ca. 20 mm/s
2700758	Motorgetriebe + Zahnstange e.G. 350 mm Rack and gearmotor i.s. 350 mm	24 V DC	300 N	350 mm	25 W	ca. 20 mm/s
2700759	Motorgetriebe + Zahnstange e.G. 550 mm Rack and gearmotor i.s. 550 mm	24 V DC	300 N	550 mm	25 W	ca. 20 mm/s
2700760	Motorgetriebe + Zahnstange e.G. 750 mm Rack and gearmotor i.s. 750 mm	24 V DC	300 N	750 mm	25 W	ca. 20 mm/s
2700761	Motorgetriebe + Zahnstange e.G. 1000 mm Rack and gearmotor i.s. 1000 mm	24 V DC	300 N	1000 mm	25 W	ca. 20 mm/s

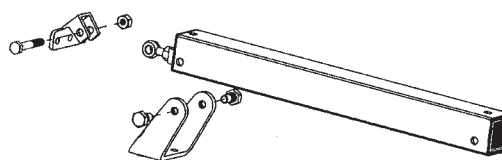
DIE IN DER TABELLE ANGEFÜHRTEN WERTE WURDEN BEI EINER BETRIEBSTEMPERATUR ZWISCHEN -10°/+40° UND EINER RELATIVEN LUFTFEUCHTIGKEIT VON 60% ERMITTELT.
THE VALUES INDICATED ON THE TABLE WERE RECORDED IN A CLIMATIC TEST CHAMBER AT OPERATING TEMPERATURES BETWEEN -10°C/+40°C WITH MAX 60% RELATIVE HUMIDITY.



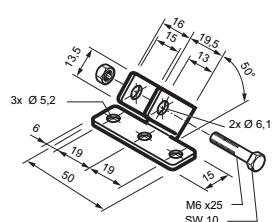
Zubehör und Ersatzteile / Accessories - Spare parts



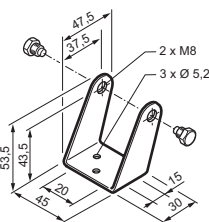
ANSCHLUSSSTANGE + ZUBEHÖR / CONNECTION ROD AND ACCESSORIES



ZAHNSTANGE + BEFESTIGUNGSZUBEHÖR / RACK ASSEMBLY WITH BRACKETS



2700064



2700066

VERBINDUNGSWELLE / CONNECTION ROD

BEST-NR CODE	BEZEICHNUNG DESCRIPTION
2700081	Verbindungswelle - Länge 890 mm Connection rod - Length 890 mm
2700082	Verbindungswelle - Länge 1140 mm Connection rod - Length 1140 mm
2700083	Verbindungswelle - Länge 1390 mm Connection rod - Length 1390 mm
2700084	Verbindungswelle - Länge 1640 mm Connection rod - Length 1640 mm
2700085	Verbindungswelle - Länge 1890 mm Connection rod - Length 1890 mm
2700086	Zubehör Accessories for connecting rod

ZAHNSTANGE / RACK ASSEMBLY

BEST-NR CODE	BEZEICHNUNG DESCRIPTION
2700067	Zahnstange + Befestigungszubehör - Hub 180 mm Rack assembly with brackets - Stroke 180 mm
2700068	Zahnstange + Befestigungszubehör - Hub 230 mm Rack assembly with brackets - Stroke 230 mm
2700069	Zahnstange + Befestigungszubehör - Hub 350 mm Rack assembly with brackets - Stroke 350 mm
2700070	Zahnstange + Befestigungszubehör - Hub 550 mm Rack assembly with brackets - Stroke 550 mm
2700071	Zahnstange + Befestigungszubehör - Hub 750 mm Rack assembly with brackets - Stroke 750 mm
2700072	Zahnstange + Befestigungszubehör - Hub 1000 mm Rack assembly with brackets - Stroke 1000 mm

MONTAGEZUBEHÖR / FIXING ACCESSORIES

BEST-NR CODE	BEZEICHNUNG DESCRIPTION

ERSATZTEILE / SPARE PARTS

BEST-NR CODE	BEZEICHNUNG DESCRIPTION
2700064	Fensterflügelkonsole Front bracket for window frames
2700066	Motorikonsole Inclined bracket and pins

STEUERZUBEHÖR: bitte wenden Sie sich an unseren technischen Kundendienst
CONTROL ACCESSORIES: please contact our technical support service for further information