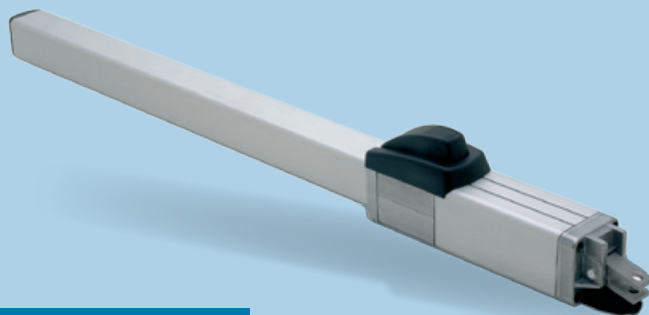




DREHTORANTRIEBE

24 Vdc MOTORSPANNUNG



BL
CARDIN



Motorstromversorgung
24 Vdc

Maximal-Torflügel Länge / Maximal-Torflügel Gewicht
4 m / 150 kg

Einschaltdauer
70 %

Maximal-Flügelöffnungswinkel
110°

24V

BL2124

BL bezeichnet eine neue Generation von elektromechanischen Antrieben, die mit Spitzentechnologien und sehr widerstandsfähigen Materialien entwickelt und hergestellt werden. Die zuverlässigen und robusten Antriebe gewährleisten dem Benutzer einen problemlosen und wartungsfreien Dienst in vollkommener Sicherheit. Das Untersetzungsgetriebe gewährleistet die Blockierung des geschlossenen Torflügels. Der Antrieb verfügt über ein praktisches Entriegelungs-, Verriegelungssystem mittels Knopfbedienung, das durch die Verwendung eines persönlichen Schlüssels bei Stromausfall die Notfallbetätigung möglich macht. Die Verwendung von Niederspannungsmotoren steigert die Leistungsfähigkeit und die Gewährleistung einer sicheren Automatisierung. Eine größere Beachtung der ästhetischen Bedürfnisse führte zu einer besonderen Pflege des Designs und der Ausführungen und somit zur Schaffung von immer diskreteren und angenehmeren Apparaturen, die sich leicht in jeden architektonischen Kontext einfügen lassen.

ANWENDUNG

ANWENDUNGSMÖGLICHKEIT

Die Vorrichtung ist für das Bewegen von Drehtoren mit einem oder zwei Flügeln von bis zu **2 m** (bis zu **4 m** mit Elektroschloß), **150 kg** Torflügelsgewicht bestimmt und kann sowohl auf der **linken** als auch der **rechten** Seite der Durchfahrt befestigt werden. Die Installation kann schnell an allen schon vorhandenen oder neu zu erstellenden Toranlagen ausgeführt werden. Die Verwendung von Niederspannungsmotoren steigert die **Leistungsfähigkeit** und die Gewährleistung einer sicheren Automatisierung.

Das System verfügt über keine integrierte elektronische Steuerung. Um die maximale Leistungsfähigkeit zu ausnutzen, empfiehlt sich der Einsatz einer elektronischen Steuerung von Cardin die die **Schutzkontrolle vor Quetschungen** (mit Bewegungsumkehrung beim Auftreten von Hindernissen) und die Betriebsfunktionen **“Soft Start”** und **“Soft Stopp”** und, bei Verwendung einer Batterie, die **Bedienbarkeit im Notfall** bei Ausbleiben des Netzstromes gewährleistet.

stoßfester-Struktur

Sicherheits-Schlüssel

verstellbare Bügel

Zuberhör



TECHNISCHE DATEN

Modell	Motor- stromversorgung	Strom- aufnahme	Leistungs- aufnahme	Einschalt- dauer	Öffnungszeit 90°	Schubkraft	Lauf der Schneckenschraube	maximale Torfläche	IP
	Vdc	A	W	%	s	N	mm	m	
BL2124	24	4,1	100	70	16	2000	280	2	44
BL2124L	24	4,1	100	70	25	2000	450	2-4	44
BL2124C	24	4,1	100	70	20	2000	355	1,8-3	44

AUSFÜHRUNGEN

200/BL2124 Selbsthemmender elektromechanischer Antrieb **24 Vdc** für Torflügeln bis zu **2 m**, **150 kg** je Torflügel.

200/BL2124L Selbsthemmender elektromechanischer Antrieb **24 Vdc** für Torflügeln bis zu **2 m**, **150 kg** je Torflügel (bis zu **4 m** mit Elektroschloß).

Um das Tor in der Zustellung sorgfältig zu Verriegeln empfohlen wir der Einbau eines Elektroschloßes.

200/BL2124C Selbsthemmender elektromechanischer Antrieb **24 Vdc** für Torflügel von bis zu **1,80 m**, **150 kg** je Torflügel.

Um das Tor in der Zustellung sorgfältig zu Verriegeln empfohlen wir der Einbau eines Elektroschlosses.

ZUBERHÖR

206/BL201STAP Hinterer Haltebügel an Wand, einstellbar.

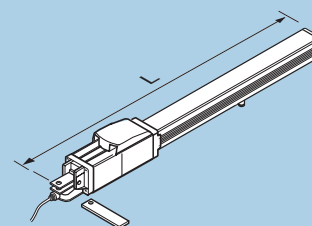
206/BL201SUAR Vordere einstellbare Platte für Torbefestigungsbügel.

980/XLSE Elektroverriegelung 12 Vac (siehe Preisliste).

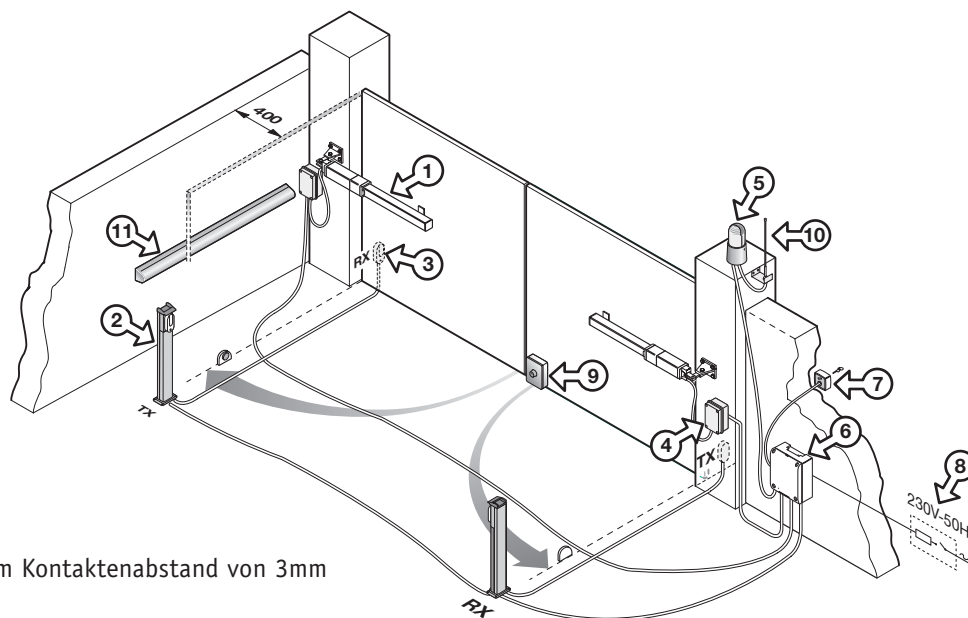
ELEKTRONISCHE STEUERUNGSEINHEITEN

Das System verfügt über keine elektronische Steuerung. Um die maximale Leistungsfähigkeit zu ausnutzen, empfiehlt sich der Einsatz einer elektronischen Gleichstrom Steuerung von Cardin. Ausführung: PRG852 (für 2 Motoren).

	L (mm)	max. Öffnung
BL2124	1076	90°
BL2124L	1416	110°
BL2124C	832	110°



ANLAGENART



Zeichenerklärung

- 1 Getriebemotor
- 2 Innere Lichtschanke
- 3 Externe Lichtschanke
- 4 Verteilerdose
- 5 Blinklicht
- 6 Elektronische Steuerung
- 7 Schlüsselschalter
- 8 Allpoliger Schalter mit einem Kontaktenabstand von 3mm
- 9 Elektroschloß (Extra)
- 10 Außenantenne
- 11 Sicherheitsleiste zum Schutz vor Quetschungen



CARDIN ELETRONICA spa

Via Raffaello, 36- 31020 San Vendemiano (TV) Italy
 Tel: +39/0438.404011 - 401818
 Fax: +39/0438.401831
 E-Mail (Italy): Sales.office.it@cardin.it
 E-Mail (Europe): Sales.office@cardin.it
 Http: www.cardin.it